

Probstei Museum



Haupthaus

Das Haupthaus ist ein reetgedecktes niederdeutsches Fachhallenhaus. Hier ist der größte Teil der ständigen Ausstellung untergebracht. Auf der Diele finden Wechselausstellungen, Märkte, Theater- und Konzertabende sowie Lesungen statt.



Ständige Ausstellung

Die ständige Ausstellung im Haupthaus bietet dem Besucher einen informativen, abwechslungsreichen Rundgang mit Einblicken in die bäuerliche Wohnkultur und Lebensverhältnisse des 19. und frühen 20. Jahrhunderts. Der Landschafts- und Kulturraum Probstei als ehemaliger Klosterverwaltungsbezirk wird vorgestellt mit Mobiliar, Trachten und Keramik. Weitere Themen sind Feld- und Hofwirtschaft mit umfangreicher Gerätesammlung und die bäuerliche Hauswirtschaft.



Scheune

Eine Durchfahrtscheune mit Längsdurchfahrt, ehem. Pferdeställen und Speicherboden gehört als Nebengebäude zum Hof. Hier erwartet den Besucher eine Vielfalt von landwirtschaftlichem Kleingerät, eine Schmiedewerkstatt, Geräte des Stellmachers und eine Schusterwerkstatt.



Backhaus/Speicher

Als weiteres Nebengebäude gehört ein Bohlspeicher zum Gehöft, der seit Mitte des 16. Jahrhunderts als Getreide- und Vorratsspeicher diente. Ein um die Mitte des 19. Jahrhunderts angebautes Backhaus wurde nach originalem Vorbild neu errichtet und ist heute ein beliebter Treffpunkt, wenn bei Märkten gebacken wird.



Walter-Muhs-Haus

Die historische Hofanlage wurde 2005 um ein modernes Ausstellungs- und Archivgebäude erweitert. Hier werden wechselnde Ausstellungen gezeigt.



Garten

Mit Blick auf den neu angelegten Bauerngarten bietet das Gelände des Museums Entspannung und Erholung.



Sonderausstellungen

Eröffnung:
12.03., 11.15 Uhr



Kindheit in der Nachkriegszeit Fotografien 1945-1955 – Erinnerungen aus der Probstei

Die Ausstellung zeigt hochwertige Fotografien aus der Sammlung Michael Wahle, die während der Nachkriegszeit 1945-1955 von Alliierten und Pressefotografen zur Dokumentation erstellt wurden. Ergänzt wird die überregionale Foto-Ausstellung durch Wort- und Bildbeiträge sowie persönliche Erinnerungsstücke von Leihgebern aus der Probstei und aus dem Fundus des Museums.

Lesung: 07.07., 20.00 Uhr

Finissage 26.11.

Eröffnung:
21.05., 11.15 Uhr



Künstlerkolonie Heikendorf auf Reisen – unterwegs in Schleswig-Holstein –

Zeitgleich präsentieren das Künstlermuseum Heikendorf, das Probstei Museum Schönberg und das Kreismuseum Plön in diesem Sommer unterschiedliche Werke der Künstlerkolonie Heikendorf, u.a. Oscar Droege, Heinrich Blunck, Georg Burmester, Werner Lange, Karin Hertz und Rudolf Behrend. Im Probstei Museum Schönberg werden die Betrachter auf den Spuren der Künstler „unterwegs in Schleswig-Holstein“ sein und den ländlich geprägten Motiven aus dieser Region, z. B. von Heinrich Blunck, begegnen.

Sonderführungen n.V.

Finissage 20.08.

Eröffnung:
27.08., 11.15 Uhr



Hingucker Susanne Wind - Malerei Jonas Kötz - Bildhauerei

Sogenannte Hingucker sind die Werke von Jonas Kötz und Susanne Wind auch schon für sich alleine, doch in der Gemeinschaft nehmen Bildmotive und Figuren selbst Hingucker-Positionen ein. Die geschnitzten Holz-Figuren von Jonas Kötz nehmen die Malerei von Susanne Wind in den Blick, die wiederum die Figur einbindet; eine Beziehung entsteht, Betrachtungsweisen verändern sich.

Künstlergespräche: 08.10., 15.00 Uhr

Finissage 29.10.

Veranstaltungen

17. März, 19.00 Uhr: Papiertheater Pollidor zeigt: „Der Heiratsantrag“ frei nach Anton Tschechow
Barbara und Dirk Reimers, Preetz. Aus einem harmlosen Heiratsantrag entwickelt sich ein Streit mit komischen Zügen; für Erw. u. Ki. ab 12 Jahren (30 Min.); Vorbestellung möglich.

22. April, 14-17 Uhr: Pflanzenbörse am Museum
Landfrauenverein Schönberg und Umgebung.

17. Mai, 19.30 Uhr: Mitgliederhauptversammlung
im Hotel am Rathaus, Schönberg. Regularien, öffentl. Vortrag.

21. Mai, 14-17 Uhr: Internationaler Museumstag
Interaktiver Ausstellungsbesuch für Familien.

03. Juni, 14-18 Uhr: Thingtag am Probstei Museum
Aufführung der AWO-Theatergruppe „Lampenfewer“; Traditionelles Marktgeschehen; Probsteier Tanz- und Trachtengruppe; Brot aus dem Museums-Backofen, Beköstigung.

**16. Juni, 20.00 Uhr: „...es steht die Welt in Veilchen“
Literarischer Storm-Abend mit Karl-Heinz Langer**
Eine Lesung über Leben und Werk des norddeutschen Dichters Theodor Storm anlässlich seines 200. Geburtstages. Eintritt: 10,- €, Vorbestellung möglich.

07. Juli, 20.00 Uhr: Karl Heinz Langer liest aus „Der wilde Sommer“ von Konrad Hansen
Eintritt: 10,- €, Vorbestellung möglich.

09. Juli, 14-17 Uhr: Die Landfrauen bieten an:
Flohmarkt und Spezialitäten auf dem Museumsgelände.

22. Juli, 14.30 Uhr: Offenes Singen – alle singen mit –
Probsteier Landfrauenchor; Kaffee und Kuchen.

**19. August, 14-17 Uhr: Aktion zu den Korntagen 2017:
Dreshtag und Familien-Nachmittag**
Familienprogramm mit Vorführungen zum Korndreschen und -mahlen, Aktionen für Kinder, Brotbacken im Museumsbackofen, Angebote der Landfrauen.

01. September, 20.00 Uhr: Musikalisch-literarischer Abend: Rainer Schwarz und Karl-Heinz Langer präsentieren „Sülbern Hochtiet“ Das Beste aus 25 Jahren. Lieder und Texte in hoch- und plattdeutscher Sprache. Eintritt 10,- €, Vorbestellung möglich.

10. September, 14-17 Uhr: Tag des offenen Denkmals
Interaktiver Ausstellungsbesuch.

17. September, 10-17 Uhr: Herbstmarkt
Herbstfrüchte, Kunsthandwerk, Vorführungen, Brotbacken, Landfrauen, Ausstellungen.

04./05. November, jeweils 10-17 Uhr: Antikmarkt
mit regionalen Antiquitäten. Angebote der Landfrauen.

02. Dezember, 10.30-13 Uhr: Kinder-Advent
Basteln und Backen, Weihnachtsbräuche in Norddeutschland.

Angebote für Kinder

Angebote für Schulklassen

Das Probstei Museum bietet Aktionen für Schulklassen an.



Rundgang durch das Museum

Wie lebte und arbeitete man früher im Bauernhaus? (alle Klassen)

Butterherstellung früher

Gerätschaften zur Butterherstellung, Arbeitsablauf, Aktion: Butterherstellung im Schüttelglas (Klasse 2 - 6)

Seile und Knoten

Bäuerliche Reepschlägerei, Aktion: ein Seil selbst drehen, Knoten, Spiele (Klasse 1 - 8)

Ernte früher

Erntegeräte im Museum und im Einsatz (Film), Aktion: Dreschen mit dem Dreschflegel (Klasse 2 - 8)

Apfelsaft pressen

Bäuerliche Apfelgärten und Fallobstverwertung, Aktion: Arbeiten mit der Obstpresse (Klasse 1 - 8)

Aktionen zu den Sonderausstellungen und weitere Angebote!

Schulklassen können nach telefonischer Absprache am Vormittag außerhalb der regulären Öffnungszeiten das Museum besuchen. Schüler zahlen pro Person 1,- € und 25,- € pro Gruppe für das Angebot, evtl. Materialkosten.

Ferien-Aktionen für Kinder



mittwochs, 14.30 - 16.00 Uhr:

- | | |
|------------|---------------------|
| 19. Juli | Melken und Buttern |
| 26. Juli | Kleine Kräuterküche |
| 02. August | Bernstein schleifen |
| 09. August | Alte Kinderspiele |
| 16. August | Melken und Buttern |
| 23. August | Seile und Knoten |

Außerdem: Museums-Werkstatt

mit Anmeldung, jeweils 10 - 13 Uhr:

- | | |
|--------------|---------------------------|
| 27. Juli | Malen an der Staffelei |
| 19. Oktober | Herbstl. Fruchtküche |
| 02. Dezember | Kinder-Advent (10:30 Uhr) |

Familienfreundliche Einrichtung

(ausgezeichnet von der Tourismusagentur Schleswig-Holstein) Kinderprogramm bei Märkten, museumspädagogische Filme, Spiel- und Malecke, Spielgeräte u.v.m.

Angebote für Besucher



Historische Radwanderungen

An folgenden Tagen startet ab 14 Uhr eine Radwanderung vom Probstei Museum aus mit historischen, geographischen und geologischen Erläuterungen und Besichtigungen (Dauer ca. 3 - 4 Stunden):

09. Mai	18. Juli
23. Mai	01. August
06. Juni	15. August
20. Juni	29. August
04. Juli	12. September

Verschiedene Touren (siehe Homepage).



Historische Spaziergänge

durch Schönberg, 16.30 - 18.00 Uhr:

25. Juli	22. August
08. August	05. September



Museumsführungen

jeweils von 15.00 - 16.00 Uhr:

20. Juli (plattdt.)	10. August (plattdt.)
27. Juli	17. August
03. August	24. August

Gruppen ganzjährig n. V.

Öffnungszeiten:

Vorsaison (12.03. - 30.04.):	sa, so: 14 - 17 Uhr
Hauptsaison (01.05. - 31.10.):	di - so: 14 - 17 Uhr do zusätzlich: 10 - 12 Uhr
Nachsaison (01.11. - 26.11.):	so: 14 - 17 Uhr

Sonderöffnungszeiten:

14.04. (Karfreitag), 17.04. (Ostermontag), 05.06. (Pfingstmontag): 14 - 17 Uhr | 17.09. (Herbstmarkt), 04.11./05.11. (Antikmarkt): 10 - 17 Uhr

Eintritt:

Erwachsene:	2,- € (Ostseecard: 1,50 €)
Kinder ab 6 Jahren:	1,- €
Familienermäßigung:	1. und 2. Kind 0,50 €, weitere frei

Kontakt:

Ansprechpartnerin: Renate Sommerfeld, Museumsleiterin

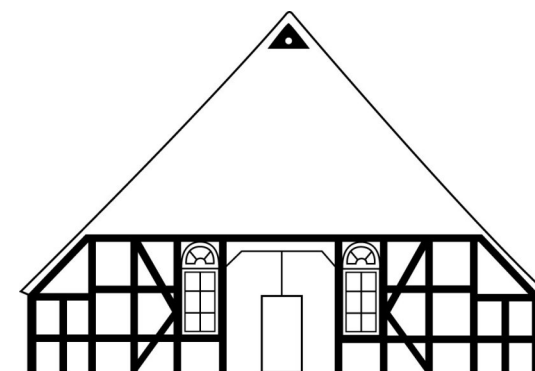
Probstei Museum
Ostseestraße 8-10
24217 Schönberg
Telefon: (04344) 3174
Fax: (04344) 412834
E-Mail: info@probstei-museum.de

www.probstei-museum.de

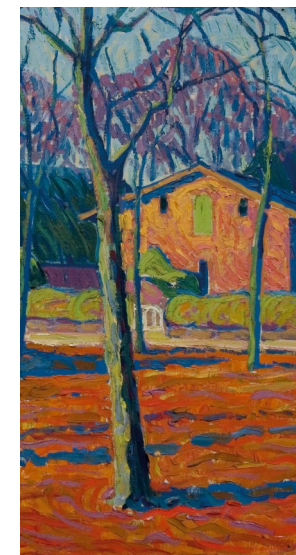
v4

Probstei Museum

Schönberg



Programm 2017



Sonderausstellung 2017
Künstlerkolonie Heikendorf auf Reisen
- unterwegs in Schleswig-Holstein -